

# TOTAL<sup>®</sup> WITH PNEUMATIC ACTUATOR MIT PNEUMATIKANTRIEB



Atex   II 2 GD\*

\* Available on request

\* Auf Anfrage

DOUBLE ACTING / DOPPELTWIRKEND



art.  
D11AA2 F/F from 3/8" to 3"

SINGLE ACTING / EINFACHWIRKEND



art.  
S11AA2 F/F from 3/8" to 3"

### ACTUATOR FEATURES:

- ROTATION ANGLE: 90°.
- TEMPERATURE LIMITS: -20°C / +90°C.
- MAXIMUM SUPPLY PRESSURE: 10 bar (8 bar for DNA045).
- NOMINAL PRESSURE: 5.62 bar.
- SUPPLY FLUID: filtered compressed air.
- LUBRICATION: NBR compatible oil to be used.

For further information on the actuator technical features refer to the specific data sheet for actuator at the end of this catalogue (page 348/349).

### STANDARD VALVE FEATURES:

- TEMPERATURE LIMITS: for fluids -20°C + 130°C (PTFE)  
for gas -20°C + 60°C (PTFE).
- CONNECTIONS: F/F Rp UNI ISO 7/1 (UNI EN 10226) - DIN DIN2999 parallel.
- MAXIMUM WORKING PRESSURE: from 64 bar to 20 bar for fluids.

For general applications and special executions, refer to the manual valve.

### ALLGEMEINE DATEN DES STELLANTRIEBS:

- DREHWINKEL: 90°.
- TEMPERATURBEREICH: -20°C / +90°C.
- MAXIMALER FÖRDERDRUCK: 10 bar (8 bar für DNA045).
- NENNDRUCK: 5.62 bar.
- BETRIEBSMEDIUM: Druckluft, gefiltert.
- SCHMIERUNG: NBR-kompatibles Öl verwenden.

Für weitere Infos über die technischen Eigenschaften des Stellantriebs siehe diesbezügliche technische Beschreibung am Ende des Katalogs (S. 348/349).

### ALLGEMEINE DATEN DER STANDARDABSPERRKLAFFE:

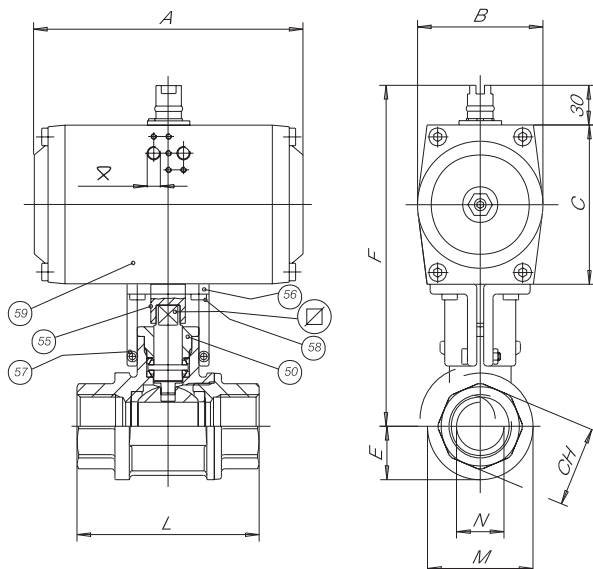
- TEMPERATURBEREICH: für Flüssigkeiten von -20°C / +130°C (PTFE)  
für gas -20°C / + 60°C (PTFE).
- ANSCHLÜSSE: F/F Rp UNI ISO 7/1 (UNI EN 10226) - DIN 2999 zylinderförmig.
- MAX. BETRIEBSDRUCK: von 64 bar bis 20 bar für Flüssigkeiten.

Für allgemeine Eigenschaften sowie Sonderausführungen siehe Handventil.

DOUBLE ACTING / DOPPELTWIRKEND													ACTUATOR	KIT
SIZE	∅	WEIGHT g.	A	B	C	E	F	CH otlag.	L	M	N			
3/8"	7	730	116	70	68	14.5	143.5	22	54	29	10	DNA045AZ00	KABB0003	
1/2"	7	865	116	70	68	18	146.5	27	69	36	15	DNA045AZ00	KABB0003	
3/4"	10	1030	116	70	68	22.5	153.5	23.5	77	45	20	DNA045AZ00	KABB0005	
1"	10	1690	133	78	74	27	175.5	40.5	89	54	25	DGA052AX00	KABB0006	
1 1/4"	14	2300	133	78	74	32.5	188	50	103	65	32	DGA052AX00	KABB0007	
1 1/2"	14	3630	137	89	88	39.5	210	55	114	79	40	DGA063AX00	KABB0008	
2"	17	5665	161	102	100	48	230	70	134	96	50	DGA075AX00	KABB0009	
2 1/2"	22	8470	209	120	117	59.5	269	86	161	119	65	DGA092AX00	KABB0010	
3"	22	14465	222	120	140	72	303	100	185	144	80	DNA110AX00	KABB0011	

SINGLE ACTING / EINFACHWIRKEND													ACTUATOR	KIT
SIZE	∅	WEIGHT g.	A	B	C	E	F	CH otlag.	L	M	N			
3/8"	7	1170	133	78	74	14.5	150	22	54	29	10	SGA0523X00	KABB0203	
1/2"	7	1300	133	78	74	18	152.5	27	69	36	15	SGA0523X00	KABB0203	
3/4"	10	2110	133	89	88	22.5	173.5	23.5	77	45	20	SGA0634X00	KABB0105	
1"	10	3210	161	102	100	27	201.5	40.5	89	54	25	SGA0754X00	KABB0106	
1 1/4"	14	4365	180	108	108	32.5	222	50	103	65	32	SGA0834X00	KABB0107	
1 1/2"	14	6160	209	120	117	39.5	237.5	55	114	79	40	SGA0924X00	KABB0108	
2"	17	8665	222	120	140	48	273.5	70	134	96	50	SNA1104X00	KABB0109	
2 1/2"	22	15380	300	137	160	59.5	311.5	86	161	119	65	SNA1274X00	KABB0110	
3"	22	19780	300	137	160	72	323	100	185	144	80	SNA1274X00	KABB0011	

### SECTION / QUERSCHNITT



### LIST OF VALVE COMPONENTS AND MATERIALS / TEILE- UND WERKSTOFFLISTE DES VENTILS

QTY	DESCRIPTION	MATERIAL
1	ACTUATOR PIN / WELLE FÜR STELLANTRIEB	C.S. ZINC.
1	BRACKET / BRÜCKE	AL. EPOXY
2	BRACKET/VALVE SCREW / SCHRAUBE BRÜCKE/VENTIL	8.8 ZINC.
4	BRACKET/ACTUATOR SCREW / SCHRAUBE BRÜCKE/STELLANTRIEB	8.8 ZINC.
1	ACTUATOR / STELLANTRIEB	AL. ANODIZED

∅ 063÷092=1/8" G  
110÷190=1/4" G