



Atex   II 2 GD\*

\* Available on request (from 3/4" and above)

\* Auf Anfrage (ab 3/4" aufwärts)

DOUBLE ACTING / DOPPELTWIRKEND



art.  
D31AA

F/F from 3/8" to 2"

SINGLE ACTING / EINFACHWIRKEND



art.  
S31AA

F/F from 3/8" to 2"

### ACTUATOR FEATURES:

- ROTATION ANGLE: 90°.
- TEMPERATURE LIMITS: -20°C / +90°C.
- MAXIMUM SUPPLY PRESSURE: 10 bar (8 bar for DNA045).
- NOMINAL PRESSURE: 5.62 bar.
- SUPPLY FLUID: filtered compressed air.
- LUBRICATION: NBR compatible oil to be used.

For further information on the actuator technical features refer to the specific data sheet for actuator at the end of this catalogue (page 348/349).

### STANDARD VALVE FEATURES:

- TEMPERATURE LIMITS: -20°C / + 150°C (PTFE).
- MAXIMUM WORKING PRESSURE: Please refer to manual valve.
- CONNECTIONS: F/F Rp UNI ISO 7/1 (UNI EN 10226)  
DIN2999 parallel  
M/F (male R UNI ISO 7/1 (UNI EN 10226, female parallel).
- MOUNTING PLATE: ISO 5211.

For general applications and special executions, see the manual valve.

### ALLGEMEINE DATEN DES STELLANTRIEBS

- DREHWINKEL: 90°.
- TEMPERATURBEREICH: -20°C / +90°C.
- MAXIMALER FÖRDERDRUCK: 10 bar (8 bar für DNA045).
- NENNDRUCK: 5.62 bar.
- BETRIEBSMEDIUM: Druckluft, gefiltert.
- SCHMIERUNG: NBR-kompatibles Öl verwenden.

Für weitere Infos über die technischen Eigenschaften des Stellantriebs siehe diesbezügliche technische Beschreibung am Ende des Katalogs (S. 348/349).

### ALLGEMEINE DATEN DER STANDARDABSPERRKLAPPE:

- TEMPERATURBEREICH: -20°C / +150°C(PTFE).
- MAX. BETRIEBSDRUCK: siehe Handventil.
- ANSCHLÜSSE: F/F Rp UNI ISO 7/1 (UNI EN 10226)  
DIN 2999 zylinderförmig  
M/F (Außengewinde UNI-ISO 7/1 R (UNI EN 10226, Innengewinde zylinderförmig).

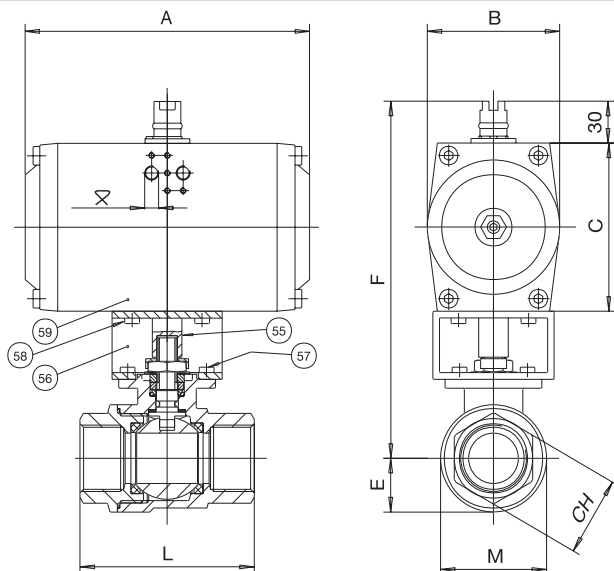
- SOCKEL: ISO 5211

Für allgemeine Eigenschaften sowie Sonderausführungen siehe Handventil.

DOUBLE ACTING / DOPPELTWIRKEND												
SIZE	WEIGHT g.	A	B	C	E	F	CH esag.	CH ottag.	L	M	ACTUATOR	KIT
3/8"	808	116	70	68	14.5	158	21.5	-	55	29	DNA045AZ00	K1GA0003
1/2"	895	116	70	68	17	163	26.5	-	65	34	DNA045AZ00	K1GA0003
3/4"	1110	116	70	68	21.5	169	31.5	-	70	42.5	DNA045AZ00	K1GA0105
1"	1420	116	70	68	25.5	183	40.5	-	85	50.5	DNA045AZ00	K1GA0105
1" 1/4	2330	133	78	74	31.5	206	-	49.5	95	63	DGA052AX00	K1GA0207
1" 1/2	3535	137	89	88	38	226	-	54.5	105	75.5	DGA063AX00	K1GA0207
2"	5620	161	102	100	46	245	-	69.5	125	91	DGA075AX00	K1GA0009

SINGLE ACTING / EINFACHWIRKEND												
SIZE	WEIGHT g.	A	B	C	E	F	CH esag.	CH ottag.	L	M	ACTUATOR	KIT
3/8"	880	116	70	68	14.5	158	21.5	-	55	29	SNA0452W00	K1GA0003
1/2"	1375	133	78	74	17	179	26.5	-	65	34	SGA0524X00	K1GA0204
3/4"	1590	133	78	74	21.5	185	31.5	-	70	42.5	SGA0524X00	K1GA0205
1"	1925	133	78	74	25.5	189	40.5	-	85	50.5	SGA0524X00	K1GA0306
1" 1/4	3100	137	89	88	31.5	220	-	49.5	95	63	SGA0634X00	K1GA0307
1" 1/2	4550	161	102	100	38	238	-	54.5	105	75.5	SGA0754X00	K1GA0208
2"	7640	209	117	117	46	262	-	69.5	125	91	SGA0924X00	K1GA0109

### SECTION / QUERSCHNITT



### LIST OF VALVE COMPONENTS AND MATERIALS / TEILE- UND WERKSTOFFLISTE DES VENTILS

55	ACTUATOR PIN / WELLE FÜR STELLANTRIEB	1	C.S. ZINC.
56	BRACKET / BRÜCKE	1	C.S. ZINC.
57	BRACKET/VALVE SCREW / SCHRAUBE BRÜCKE/VENTIL	4	8.8 ZINC.
58	BRACKET/ACTUATOR SCREW / SCHRAUBE BRÜCKE/STELLANTRIEB	4	8.8 ZINC.
59	ACTUATOR / STELLANTRIEB	1	AL. ANODIZED

Ø 063±0.02=1/8"G  
110±0.10=1/4"G