

## Montage af spærstyr

Spærstyret skal støtte og stabilisere skorstenen under tag som vindlast, og forhindre at skorstenen udelukkende afstives i taginddækningen, med deraf risiko for utætheder omkring inddækningen.

Spærstyret fastgøres på skorstenen og hæftes på 2 spær lige under taget / inddækningen.

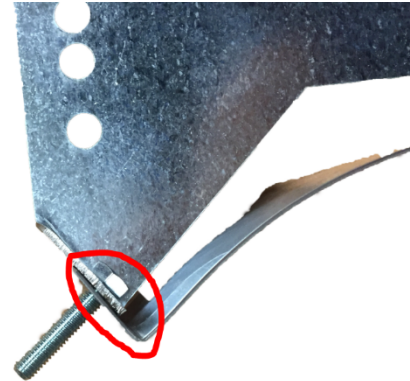
### Styklister:

Halsjern for skorsten, kort	1 stk
Halsjern for skorsten, lang	1 stk
Plade for halsjern	1 stk
Bøjler for rør, M6	2 stk
Stål Sætbolte, M6 x 35 mm, galv.	2 stk
Møtrik, M6, galv.	6 stk
Spændeskiver, ø6 mm	6 stk
Træskrue, 6 x 50 mm	3 stk
Rørbøjle for ½" vandrør	2 stk
Vandrør, ½", 1 meter, galv.	1 stk

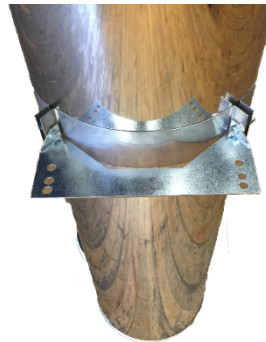


## Montagevejledning\_Spærstyr

1. Monter de 2 halsjern omkring skorstenen med bolte, spændeskiver og møtrikker, som vist på billedet nedenfor. Ligeledes skal pladen for halsjern monteres samtidig. Undlad at spændeskruerne helt. Til nogle dimensioner af skorstene skal den medfølgende plade have et ekstra lille buk for at passe til den pågældende vinkel af pladen. Denne samling er vist nedenfor i den røde cirkel.



2. Før halsjernet ned over skorstenen til en placering ud for spæret. Spænd skruerne således at styret sidde som vist nedenfor.



## Montagevejledning\_Spærstyr

3. Monter vandrøret i bøjlerne (med M6 gevind) med spændeskiver og møtrikker. Skorstenen kan nu side forskydes korrekt i fht. spær / resterende del af skorstensinstallationen. Efter korrekt placering for lodret stående skorsten, spændes bøjlerne, og vandrøret fastgøres i enderne på spærene ved hjælp af de medfølgende galvaniserede rørøjler og træskruer – se nedenstående billede.

