

MOON 3W[®]

WITH PNEUMATIC ACTUATOR
MIT PNEUMATIKANTRIEB



Atex **CE**  II 2 GD*

* Available on request

* Auf Anfrage

DOUBLE ACTING / DOPPELTWIRKEND

SINGLE ACTING / EINFACHWIRKEND



art. D4LAA... AISI 316 DN15 - DN100
L pattern / Kugel mit L-Bohrung

art. D4TAA... AISI 316 DN15 - DN100
T pattern / Kugel mit T-Bohrung



art. D5LAA... A 105 DN15 - DN100
L pattern / Kugel mit L-Bohrung

art. D5TAA... A 105 DN15 - DN100
T pattern / Kugel mit T-Bohrung



art. S4LAA... AISI 316 DN15 - DN100
L pattern / Kugel mit L-Bohrung

art. S4TAA... AISI 316 DN15 - DN100
T pattern / Kugel mit T-Bohrung



art. S5LAA... A 105 DN15 - DN100
L pattern / Kugel mit L-Bohrung

art. S5TAA... A 105 DN15 - DN100
T pattern / Kugel mit T-Bohrung

ACTUATOR FEATURES:

- ROTATION ANGLE: 90°.
- TEMPERATURE LIMITS: -20°C / +90°C.
- MAXIMUM SUPPLY PRESSURE: 10 bar (8 bar for DNA045).
- NOMINAL PRESSURE: 5.62 bar.
- SUPPLY FLUID: filtered compressed air.
- LUBRICATION: NBR compatible oil to be used.

For further information on the actuator technical features refer to the specific data sheet for actuator at the end of this catalogue (page 348/349).

STANDARD VALVE FEATURES:

- STANDARDS: BS EN ISO 17292 : 2004.
- TEMPERATURE LIMITS: -20°C / +180°C 316/316L (PTFE)
-10°C / +180°C A105 (PTFE) / -20°C / +180°C LF2 (PTFE).
- MAXIMUM WORKING PRESSURE: PN16.
- CONNECTIONS WITH FLANGES: UNI EN 1092 and DIN2501 BL.1.
- FLANGE DRILLING: metric.
- SPECIAL EXECUTIONS: ANSI150 - ANSI300 - PN40.

For general applications and special executions, see the manual valve.

ALLGEMEINE DATEN DES STELLANTRIEBS

- DREHWINKEL: 90°.
- TEMPERATURBEREICH: -20°C / +90°C.
- MAXIMALER FÖRDERDRUCK: 10 bar (8 bar für DNA045).
- NENNDRUCK: 5.62 bar.
- BETRIEBSMEDIUM: Druckluft, gefiltert.
- SCHMIERUNG: NBR-kompatibles Öl verwenden.

Für weitere Infos über die technischen Eigenschaften des Stellantriebs siehe diesbezügliche technische Beschreibung am Ende des Katalogs (S. 348/349).

ALLGEMEINE DATEN DER STANDARDABSPERRKLAPPE:

- ALLGEMEINE VORSCHRIFTEN: BS EN ISO 17292 : 2004.
- TEMPERATURBEREICH: -20°C / +180°C 316 / 316L (PTFE)
-10°C / +180°C A105 (PTFE) / -20°C / +180°C LF2 (PTFE)
- MAX. BETRIEBSDRUCK: PN16.
- ANSCHLÜSSE AUFFLANSCHBAR: UNI EN 1092 und DIN2501 BL.1.
- FLANSCHBOHRUNG: metrisch.
- SONDERAUSFÜHRUNGEN: ANSI150 - ANSI300 - PN40.

Für allgemeine Eigenschaften sowie Sonderausführungen siehe Handventil.

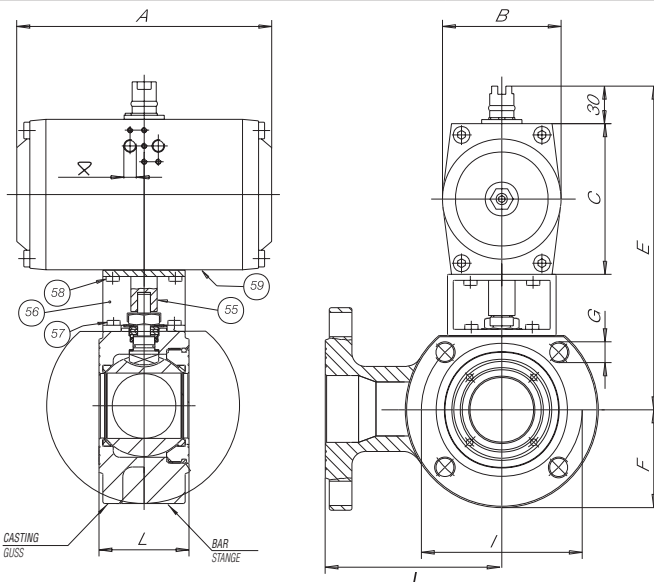
DOUBLE ACTING / DOPPELTWIRKEND

SIZE	WEIGHT g.	A	B	C	E	F	G	I	J	L	LND	PN	ACTUATOR	KIT
DN15	2680	116	70	68	167	45	M12	65	85	35	35	40	DNA045A200	K1GA0004
DN20	3500	116	70	68	170	50	M12	75	90	38	38	40	DNA045A200	K1GA0004
DN25	4200	116	70	68	202	55	M12	85	90	43	43	40	DNA045A200	K1GA1006
DN32	7100	133	78	74	222	65	M16	100	105	54	54	40	DGA052AX00	K1GA0007
DN40	11000	137	89	88	238	70	M16	110	120	60	66	16	DGA063AX00	K1GA1008
DN50	14800	161	102	100	353	75	M16	125	130	70	83	16	DGA075AX00	K1GA0008
DN65	27500	182	108	108	394	87.5	M16	145	150	95	103	16	DGA083AX00	K1GA0010
DN80	34800	209	120	117	327	95	M16	160	175	122	122	16	DGA092AX00	K1GA0010
DN100	64500	294	120	140	378	110	M16	180	185	140	153	16	DNA118AX00	K1GA0012

SINGLE ACTING / EINFACHWIRKEND

SIZE	WEIGHT g.	A	B	C	E	F	G	I	J	L	LND	PN	ACTUATOR	KIT
DN15	2800	116	70	68	180	45	M12	65	85	35	35	40	SNA0453Z00	K1GA0604
DN20	3900	133	78	74	190	50	M12	75	90	38	38	40	SGA0524X00	K1GA0005
DN25	5200	137	89	88	220	55	M12	85	90	43	43	40	SGA0634X00	K1GA0106
DN32	8500	161	102	100	240	65	M16	100	105	54	54	40	SGA0754X00	K1GA0107
DN40	11900	182	108	108	250	70	M16	110	120	60	66	16	SGA0834X00	K1GA0108
DN50	16600	209	120	117	265	75	M16	125	130	70	83	16	SGA0924X00	K1GA0108
DN65	32770	297	120	140	320	87.5	M16	145	150	95	103	16	SNA1184X00	K1GA0110
DN80	39400	294	120	140	340	95	M16	160	175	122	122	16	SNA1184X00	K1GA0011
DN100	68100	300	137	160	390	110	M16	180	185	140	153	16	SNA1274X00	K1GA0112

SECTION / QUERSCHNITT



LIST OF VALVE COMPONENTS AND MATERIALS / TEILE- UND WERKSTOFFLISTE DES VENTILS

NO.	COMPONENT / PART	QTY	MATERIAL
55	ACTUATOR PIN / WELLE FÜR STELLANTRIEB	1	C.S. ZINC.
56	BRACKET / BRÜCKE	1	C.S. ZINC.
57	BRACKET/VALVE SCREW / SCHRAUBE BRÜCKE/VENTIL	4	8.8 ZINC.
58	BRACKET/ACTUATOR SCREW / SCHRAUBE BRÜCKE/STELLANTRIEB	4	8.8 ZINC.
59	ACTUATOR / STELLANTRIEB	1	AL. ANODIZED

Ø 063±0.02=1/8" G
110±0.19=1/4" G