

HYPRESS[®] WITH PNEUMATIC ACTUATOR MIT PNEUMATIKANTRIEB



Atex **CE**  II 2 GD*

* Available on request

* Auf Anfrage

DOUBLE ACTING / DOPPELTWIRKEND



art. DH1AA2	F/F from 3/8" to 1"

SINGLE ACTING / EINFACHWIRKEND



art. SH1AA2	F/F from 3/8" to 1"

ACTUATOR FEATURES:

- ROTATION ANGLE: 90°.
- TEMPERATURE LIMITS: -20°C / +90°C.
- MAXIMUM SUPPLY PRESSURE: 10 bar (8 bar for DNA045).
- NOMINAL PRESSURE: 5.62 bar.
- SUPPLY FLUID: filtered compressed air.
- LUBRICATION: NBR compatible oil to be used.

For further information on the actuator technical features refer to the specific data sheet for actuator at the end of this catalogue (page 348/349).

STANDARD VALVE FEATURES:

- TEMPERATURE LIMITS: for fluids -20°C / +80°C (DERLIN).
- CONNECTIONS: F/F Rp UNI ISO 7/1 (UNI EN 10226) - DIN 2999 parallel.
- MAXIMUM WORKING PRESSURE: for fluids up to 210 bar.

For general applications and special executions, refer to the manual valve.

ALLGEMEINE DATEN DES STELLANTRIEBS:

- DREHWINKEL: 90°.
- TEMPERATURBEREICH: -20°C / +90°C.
- MAXIMALER FÖRDERDRUCK: 10 bar (8 bar für DNA045).
- NENNDRUCK: 5.62 bar.
- BETRIEBSMEDIUM: Druckluft, gefiltert.
- SCHMIERUNG: NBR-kompatibles Öl verwenden.

Für weitere Infos über die technischen Eigenschaften des Stellantriebs siehe diesbezügliche technische Beschreibung am Ende des Katalogs (S. 348/349).

ALLGEMEINE DATEN DER STANDARDABSPERRKLAFFE:

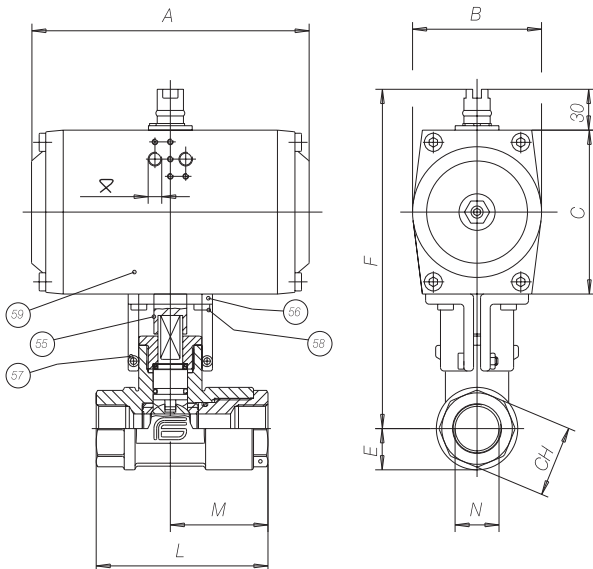
- TEMPERATURBEREICH: für Flüssigkeiten von -20°C / +80°C (DERLIN).
- ANSCHLÜSSE: F/F Rp UNI ISO 7/1 (UNI EN 10226) - DIN 2999 zylinderförmig.
- MAX. BETRIEBSDRUCK: für Flüssigkeiten bis 210 bar.

Für allgemeine Eigenschaften sowie Sonderausführungen siehe Handventil.

DOUBLE ACTING / DOPPELTWIRKEND												
SIZE	WEIGHT g.	A	B	C	E	F	CH otag.	L	M	N	ACTUATOR	KIT
3/8"	1030	116	70	68	15	153	26	75	44	8	DNA045AZ00	K1BA0003
1/2"	1190	116	70	68	18	154.5	32	85	47	12	DNA045AZ00	K1BA0003
3/4"	2075	133	78	74	22.5	175	39	95	54	16	DGA052AX00	K1BA0005
1"	3030	137	89	88	26.5	191.5	48	105	56	20	DGA063AX00	K1BA0005

SINGLE ACTING / EINFACHWIRKEND												
SIZE	WEIGHT g.	A	B	C	E	F	CH otag.	L	M	N	ACTUATOR	KIT
3/8"	1500	133	78	74	15	160.5	26	75	44	8	SGA0524X00	K1BA0103
1/2"	2240	137	89	88	18	176	32	85	47	12	SGA0634X00	K1BA0103
3/4"	3445	161	102	100	22.5	201	39	95	54	16	SGA0754X00	K1BA0105
1"	4550	180	108	108	26.5	211.5	48	105	56	20	SGA0834X00	K1BA0105

SECTION / QUERSCHNITT



⊗ 063=092=1/8" G
110=190=1/4" G

LIST OF VALVE COMPONENTS AND MATERIALS / TEILE- UND WERKSTOFFLISTE DES VENTILS

55	ACTUATOR PIN / WELLE FÜR STELLANTRIEB	1	C.S. ZINC.
56	BRACKET / BRÜCKE	1	AL. EPOXY
57	BRACKET/VALVE SCREW / SCHRAUBE BRÜCKE/VENTIL	2	8.8 ZINC.
58	BRACKET/ACTUATOR SCREW / SCHRAUBE BRÜCKE/STELLANTRIEB	4	8.8 ZINC.
59	ACTUATOR / STELLANTRIEB	1	AL. ANODIZED

VALVES WITH PNEUMATIC ACTUATOR
VENTILE MIT PNEUMATIKANTRIEB