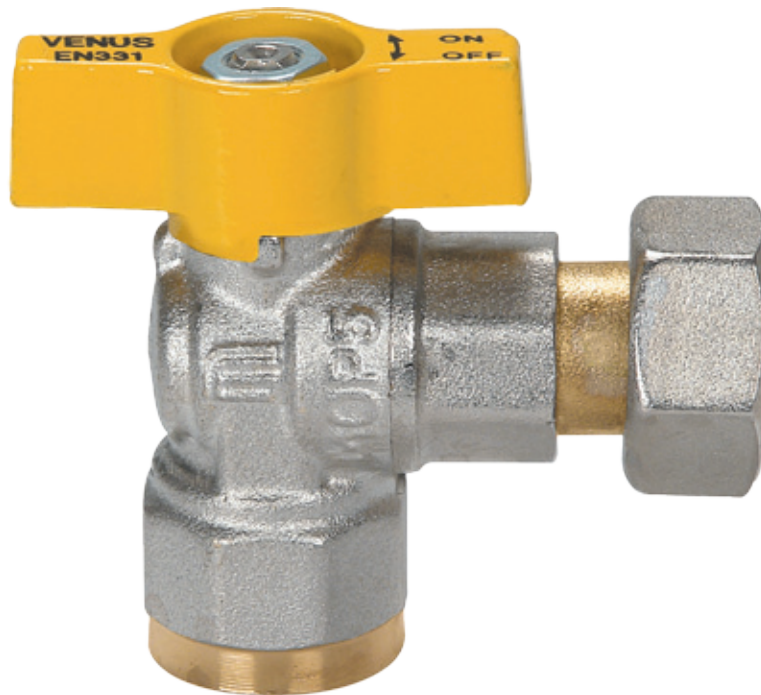


VENUS[®] ANGLE WITH NUT ECKFORM MIT ÜBERWURFMUTTER



**EN
331**

art. 1076..XG	F ISO 7/1 tail and nut ISO 228 1/2" X1/2" 1/2" X3/4" Schaft und Überwurfmutter ISO 228 1/2" x 1/2" 1/2" x3/4"
------------------	--



art. 1076..XG	F ISO 7/1 tail and nut ISO 228 1/2" X1/2" 1/2" X3/4" Schaft und Überwurfmutter ISO 228 1/2" x 1/2" 1/2" x3/4"
------------------	--

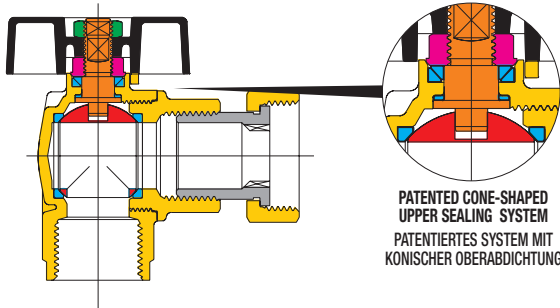


art. 1079..XG	M ISO 7/1 tail and nut ISO 228 1/2" X1/2" 1/2" X3/4" M ISO 7/1 Schaft und Überwurfmutter ISO 228 1/2" x 1/2" 1/2" x3/4"
------------------	--



art. 2166G424	M 1/2" ISO 228 - nut 3/4" ISO 228/1 M 1/2" ISO 228 - Überwurfmutter 3/4" ISO 228/1
art. 2168G405	M 3/4" ISO 228 - nut 3/4" ISO 228/1 M 3/4" ISO 228 - Überwurfmutter 3/4" ISO 228/1

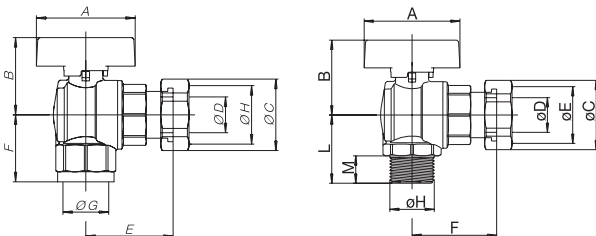
SECTION / QUERSCHNITT



PATENTED CONE-SHAPED UPPER SEALING SYSTEM
PATENTIERTES SYSTEM MIT KONISCHER OBERABDICHTUNG

LIST OF COMPONENTS: description/materials/treatments	
TEILELISTE: Beschreibung / Werkstoffe / Behandlungen	
Body and threaded end Gehäuse und Gewindemuffe	● CW617N (Pb ≤ 2,2% DIN 50930T6)
Gland Stopfbuchse	● CW617N
Stem Betätigungsspindel	● CW617N (Pb ≤ 2,2% DIN 50930T6)
Chromium pl. polished ball Blank verchromte Kugel	● CW617N (Pb ≤ 2,2% DIN 50930T6)
Tail Schaft	● CW617N (Pb ≤ 2,2% DIN 50930T6)
Nut Überwurfmutter	● CW617N
Stem packing O-ring O-Ring Schaltwellenabdichtung	● NBR (3/4")
Seats Dichtungen	● PTFE
Operating device Betätigungselement	● aluminium alloy / alu-Legierung
Fixing screw Befestigungsmutter	● zinc plated steel / zinkstahl
Surface treatment Außenbehandlung	- brilliant nickel-plating, two colours glänzend vernickelte Oberfläche, zweifarbig

DIMENSIONS / ABMESSUNGEN



	F(Rp)/TAIL+NUT(G) M(R)/TAIL+NUT(G) H (RP)/SHAFT+MUTTER(G) M (R)/SHAFT+MUTTER(G)		M(G)/NUT(G) M(G)/SHAFT+MUTTER (G)	
	nominal diameter mm Nenndurchmesser mm	15	15	15
size in inches Zoll Abmessung	1/2" x 1/2"	1/2" x 3/4"	1/2" x 3/4"	3/4" x 3/4"
Ø D bore mm Ø D durchgang mm	10	10	15	15
A mm	47	47	47	47
B mm	30,5	30,5	37,5	37,5
Ø C mm	25	33	34	34
Ø E			3/4"	3/4"
F mm female F mm innengewinde	31	31		
F mm male F mm außengewinde	28	28	41	41
E mm	42	46		
Ø G	1/2"	1/2"		
Ø H	1/2"	3/4"	1/2"	3/4"
L mm			31,5	35
M			12	15

TECHNICAL FEATURES:

Temperature limits: for gas from -15°C to +60°C

Pressure limits: for gas MOP5

SPECIFIC FEATURES:

The union nut thread size is one size larger than the female body thread connection. Size 1/2" x 1/2" is also available..

Bore: reduced.

Stem: anti blow out.

Seats: high resistance virgin PTFE.

Upper seal: **3 seals**

1 PTFE ring- high pressure

2 anti-friction self-adjusting cone shaped seals, in PTFE- medium and low pressure.

Operation devices:

Aluminium T-handle.

Available colours: yellow.

All the valves comply with the regulation **CE 97/23/CE** and are tested 100% on pneumatic seal with electronic control.

ALLGEMEINE DATEN DER STANDARDAUSFÜHRUNG:

Temperaturbereich: für Gas von -15°C bis +60°C

Betriebsdruck: für Gas MOP5

SONSTIGE VORTEILE DER STANDARDAUSFÜHRUNG:

Die Anschlüsse weisen Maße auf, die um ein Maß verschoben sind. Sie sind jedoch auch im Maß 1/2"x1/2" erhältlich.

Durchgang: reduziert.

Spindel: Ausblasesicherheitsspindel.

Sitzdichtungen: reines, hochfestes PTFE.

Obere Abdichtung: **3 Dichtungen**

1 PTFE-Ring – Hochdruck.

2 konische, reibungsverhindernde PTFE gegen PTFE Dichtungen - bei Mittel- und Niederdruck.

Betätigungselemente:

Alu-Flügelgriff.

Erhältliche Farben: gelb.

Alle Kugelähne berücksichtigen die **EG-Richtlinie 97/23/EG** und werden 100% mit einem Verfahren kontrolliert, das eine elektronisch gesteuerte Luftdichtheitsprüfung vorsieht.