



Atex **CE** **Ex** II 2 G D

\* Marking Atex on request  
\* ATEX Markierung auf Anfrage

art. 0101	F/F with aluminium lever from 1/8" to 3" F/F mit Alu-Handhebel von 1/8" bis 3"	art. 0102	M/F with aluminium lever from 1/8" to 3" M/F mit Alu-Handhebel von 1/8" bis 3"	art. 0103	M/M with aluminium lever from 1/8" to 2 1/2" M/M mit Alu-Handhebel von 1/8" bis 2 1/2"	art. 0101W	F/F degreased from 1/4" to 2" F/F entfettet von 1/4" bis 2"
-----------	---	-----------	---	-----------	---	------------	--



art. 0121	F/F with aluminium T-handle from 1/8" to 1" F/F mit Alu-Flügelgriff von 1/8" bis 1"
art. 0122	M/F with aluminium T-handle from 1/8" to 1" M/F mit Alu-Flügelgriff von 1/8" bis 1"
art. 0123	M/M with aluminium T-handle from 1/8" to 1" M/M mit Alu-Flügelgriff von 1/8" bis 1"



art. 0141	F/F with square cap from 3/8" to 2" F/F mit Vierkantkappe von 3/8" bis 2"
art. 0142	M/F with square cap from 3/8" to 2" M/F mit Vierkantkappe von 3/8" bis 2"
art. 0143	M/M with square cap from 3/8" to 2" M/M mit Vierkantkappe von 3/8" bis 2"



art. 0151	F/F with underground adaptor from 3/8" to 3" F/F mit Kappe für Straßenanschlüsse von 3/8" bis 3"
art. 0152	M/F with underground adaptor from 3/8" to 2 1/2" M/F mit Kappe für Straßenanschlüsse von 3/8" bis 2 1/2"
art. 0153	M/M with underground adaptor from 3/8" to 2 1/2" M/M mit Kappe für Straßenanschlüsse von 3/8" bis 2 1/2"



art. 0161	F/F with sealing cap from 3/8" to 3" F/F mit plombierbarer Kappe von 3/8" bis 3"
art. 0162	M/F with sealing cap from 3/8" to 2 1/2" M/F mit plombierbarer Kappe von 3/8" bis 2 1/2"
art. 0163	M/M with sealing cap from 3/8" to 2 1/2" M/M mit plombierbarer Kappe von 3/8" bis 2 1/2"

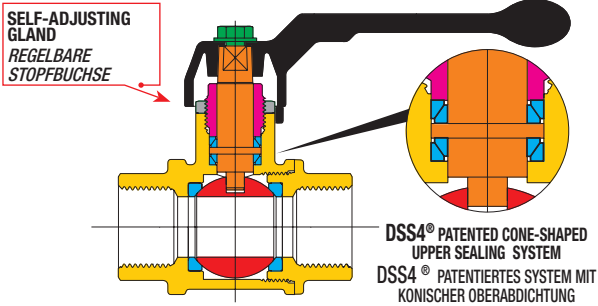


art. 0181	F/F with extension and lever from 3/8" to 3" F/F mit Spindelverlängerung von 3/8" bis 3"
-----------	---



art. 0161..L	F/F lockable from 3/4" to 3" F/F verschließbar mit Vorhängeschloss von 3/4" bis 3"
--------------	---

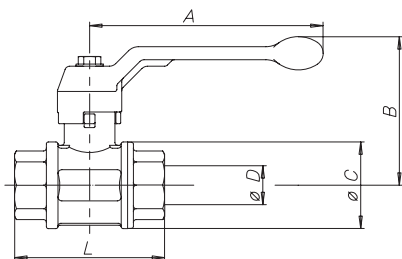
## SECTION / QUERSCHNITT



## LIST OF COMPONENTS: description/materials/treatments TEILELISTE: Beschreibung / Werkstoffe / Behandlungen

Body and threaded end Gehäuse und Gewindemuffe		CW617N (Pb ≤ 2,2% DIN 50930T6)
Gland Stopfbuchse		CW614N
Gland nut Gegenmutter		CW614N
Stem Betätigungsspindel		CW617N (Pb ≤ 2,2% DIN 50930T6)
Chromium pl. polished ball Blank verchromte Kugel		CW617N (Pb ≤ 2,2% DIN 50930T6)
Seats Dichtungen		PTFE
Operating device Betätigungselement		aluminium alloy / alu-Legierung
Fixing screw Befestigungsschraube		zinc plated steel / zinkstahl
Surface treatment Außenbehandlung	-	brilliant nickel-plating / glänzend vernickelte Oberfläche

## DIMENSIONS / ABMESSUNGEN



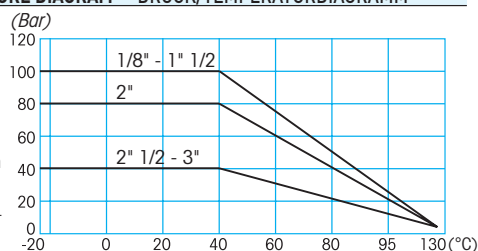
## VALVE DIMENSIONS PER TYPE AND SIZE KUGELHAHNGRÖSSE NACH TYP UND MASS

nominal diameter mm Nenndurchmesser mm	6	8	10	15	20	25	32	40	50	65	80
size in inches Zoll Abmessung	1/8"	1/4"	3/8"	1/2"	3/4"	1"	1 1/4"	1 1/2"	2"	2 1/2"	3"
Ø D bore mm Ø D durchgang mm	8	8	10	15	20	25	32	40	50	65	80
A mm	75	75	100	100	120	120	150	150	175	280	280
B mm	52	52	61	64	76	80	98	104	119	155	167
Ø C mm	23	23	29	36	45	54	65	79	96	119	144
F/F - L mm	48	51	55	69	77	89	103	114	134	160	185
M/F - L mm	49	55	60	75	86	99	113	125	147	166	195
M/M - L mm	52	55	66	82	94	108	123	136	161	172	-
Kv	5	6	8	15	28	39	84	156	243	476	770

## PRESSURE/TEMPERATURE DIAGRAM - DRUCK/TEMPERATURDIAGRAMM

For Specifications about the Pressure-temperature Diagram and installation instructions, see page 381

Für Spezifizierungen bezüglich des Diagrammes Druck-Temperatur und Verwendungsvorschriften, siehe Seite 381



## TECHNICAL FEATURES:

Temperature limits: for fluids from -20°C to + 130°C

Pressure limits: for fluids from 100 bar to 40 bar

## SPECIFIC FEATURES:

**Bore:** full.  
**Stem:** security system with self-adjusting gland.  
**Seats:** high resistance virgin PTFE.  
**Upper seal:** DSS4® Dynamic Sealing System (international patent) 4 anti-friction self-adjusting cone-shaped seals, in PTFE and dynamic seals. Ideal system to ensure long life cycles, high and low pressure, and vacuum (tested at 1•10<sup>-2</sup> mbar).

## Application fields:

The TOTAL series is extremely tough and is used where special performance is required, for example in the installations of gas and water distribution, industrial and civil heating, water plants at medium and high pressure, hydraulics and pneumatics, oil and petrochemical fields, non aggressive fluids, steam and vacuum (tested at 1•10<sup>-2</sup> mbar).

• On request available in **degreased** version.

## Threaded end connections:

• Standard female and male according to UNI ISO 7/1 (UNI EN 10226).  
 • On request NPT and BSPT.

## Operation devices:

Aluminium lever, aluminium T-handle, square cap, underground adaptor, lockable sealing cap from 3/4". Available colours: black, red, yellow.

All the valves comply with the regulation **CE 97/23/CE** and are tested 100% on pneumatic seal with electronic control.

## ALLGEMEINE DATEN DER STANDARDAUSFÜHRUNG:

Temperaturbereich: für Flüssigkeiten von -20°C bis +130°C

Betriebsdruck: für Flüssigkeiten von 100 bis 40 bar

## SONSTIGE VORTEILE DER STANDARDAUSFÜHRUNG:

**Durchgang:** voll.  
**Spindel:** mit Sicherheitssystem bestehend aus regelbarer Stopfbuchse.

**Sitzdichtungen:** reines, hochfestes PTFE.  
**Obere Abdichtung:** DSS4® Dynamic Sealing System (internationales Patent) 4 konische, reibungsverhindernde PTFE gegen PTFE Dichtungen mit automatischer Regelung und dynamischer Dichtung. Ideales System für Anwendungen mit hoher Lastspielzeit, bei Hoch- und Niederdruck sowie Vakuum (1•10<sup>-2</sup> mbar geprüft).

## Anwendungsbereich:

Die Baureihe TOTAL wird in jenen Anlagen eingesetzt, in denen Sondereinsatzbedingungen herrschen. Hierzu gehören Gas- bzw. Wasserversorgungsanlagen, Zivil- bzw. Industrieheizanlagen, hydraulische Anlagen bei mittlerem und hohem Druck, ölhdraulische und pneumatische Anlagen, Chemie- und Petrochemieanlagen, für Vakuum und Dampf sowie für alle nicht ätzenden Medien.

• auch **entfettet** erhältlich.

## Gewindeanschlüsse:

• Innen- und Außengewinde nach UNI ISO 7/1 (UNI EN 10226).  
 • Auf Anfrage NPT und BSPT.

## Betätigungselemente:

Alu-Handhebel, Alu-Flügelgriff, Vierkantkappe, Kappe für Straßenanschluss, plombierbare Kappe, mit Vorhängeschloss verschließbare Kappe zu 3/4".  
 Erhältliche Farben: schwarz, rot, gelb.

Alle Kugelhähne berücksichtigen die **EG-Richtlinie 97/23/EG** und werden 100% mit einem Verfahren kontrolliert, das eine elektronisch gesteuerte Luftdichtheitsprüfung vorsieht.