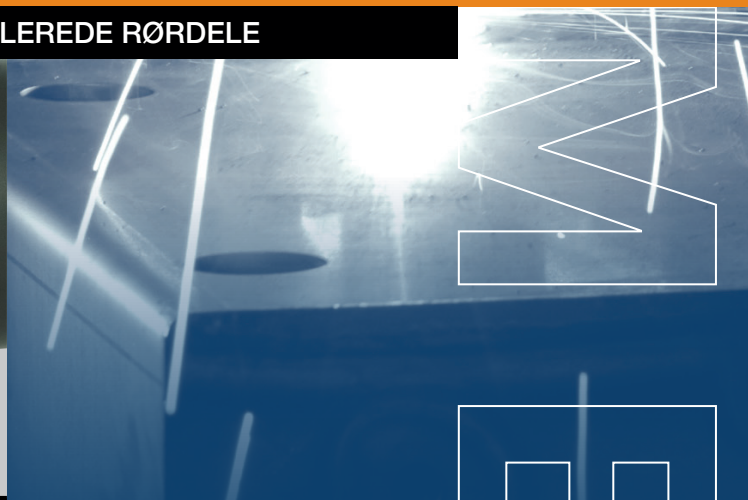




RØGRØRSKOMPONENTER

BRETT SORTIMENT AF UISOLEREDE RØRDELE



G

R

M

Z

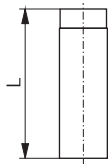
M

T

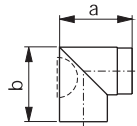
A

Røgrørskomponenter

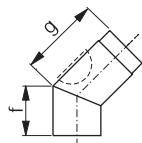
Røgrørskomponenter omfatter et bredt sortiment af uisolerede rørdel, der forbinder ildsted med skorsten. De fremstilles alle af 2,0 mm stålplade og er fuldsvejst i alle samlinger. Røgrørskomponenter er cylindriske rør, der i den ene ende har et 50 mm langt nippelstykke, der ved samlinger skydes ind i næst følgende rør.



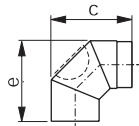
Lige rør
Med el. uden klap



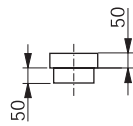
Knærør 90°



Knærør 45°



Bøjning 90°



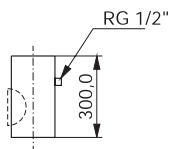
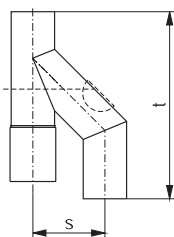
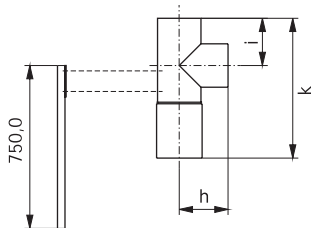
Overgangsstykke

Røgrør

Behandlet med sort primer og benyttes mest industrielt og til installationer, hvor der ikke stilles de største krav til udseende. Rekvirer evt. special røgrørsbrochure.

Overgang

Overgang bruges når dimensionen på ildstedets studs ikke passer til røgrør eller skorsten. Ved bestilling af overgang må det oplyses, om angivne diametre er udvendige eller indvendige.



T-rør med sodskål

T-rør med sodskål bruges ved ildsted med vandret røgstuds som forbindelse til skorsten eller røgrør/pejserør.

Støtteben for T-rør

Støtteben kan bruges når skorstenens vægt ikke kan overføres til ildstedet eller gulvkonsol/vægkonsol. Tilpasses ved afkortning.

Forsætning med sodskål

Hvor ildstedet har lodret røgføring uden renselighed bruges forsætning med sodskål, der tillader tømning for sod over ildstedet.

Kondensopsamler

Anvendes hvor skorstenen er placeret oven på ildstedet og der er risiko for kondensdannelse, f. eks. ved gasforbrænding. Kondensopsamleren har inspektionsdæksel for kontrol af skorstenen.

Type NG 61



Dimensioner in mm	Mål	Indv. Ø						
		135	155	187	215	250	270	335
Lige rør uden klap	L	Alle diametre L = 155, 235, 310, 390, 500, 550, 630, 750, 1000						
Lige rør med klap	L	Alle diametre L = 310, 500, 1000						
Knærør 90°	a = b	240	250	290	315	377	397	470
Bøjning 90°	c = e	260	270	325	340	412	422	510
Halvknæ	f	140	165	180	190	220	235	270
Knærør 45°	g	250	235	235	235	280	280	370
T-rør med sodskål	h	170	180	195	210	225	235	270
	i	160	170	185	210	225	235	250
	k	510	530	575	600	630	650	700
Forsætning med sodskål	s	200	220	270	290	325	340	420
	t	675	698	754	780	815	870	960

	VVS nr.	Dimensionskode							
		Ø135	Ø155	Ø187	Ø215	Ø250	Ø270	Ø335	
Lige rør	uden klap med klap	*)	.135	.155	.187	.215	.250	.270	.335
Knærør 45°	uden klap med klap	31.8212 31.8222	.135	.155	.187	.215	.250	.270	.335
Knærør 90°	uden klap med klap	31.8214 31.8224	.135	.155	.187	.215	.250	.270	.335
Bøjning 90°	uden klap med klap	31.8218 31.8228	.135	.155	.187	.215	.250	.270	.335
Overgang		31.8246	.135	.155	.187	.215	.250	.270	.335
T-rør m. sodskål		31.7748	.135	.155	.187	.215	.250	.270	.335
Støtteben		31.7747	.000	.000	.000	.000	.000	.000	.000
Fodsætning m. sodskål		31.7749	.135	.155	.187	.215	.250	.270	.335
Kondenssamler		31.7712	.135	.155	.187	.215	.250	.270	.335

*)Se venligst i prislisten